



TRAM NETZ

20 30

Der nächste Schritt für Basel



Alain Groff, Leiter Amt für Mobilität
Benno Jurt, Leiter ÖV, Mobilität
Adrienne Hungerbühler, Projektleiterin, Mobilität

Marco Galli, Bahnkoordinator, Tiefbauamt
Rolf Siegenthaler, Projektleiter, Städtebau & Architektur
Marco Wüthrich, Projektleiter, Städtebau & Architektur

Moderation: Paul Krummenacher



Ablauf des Abends

- Kurze Einführung in den Mentimeter (für die, die wollen)
- Input zum Tramnetz 2030 und Margarethenverbindung
- Tram Klybeck
- Tram Claragraben
- Blick auf die Mentimeter-Rückmeldungen

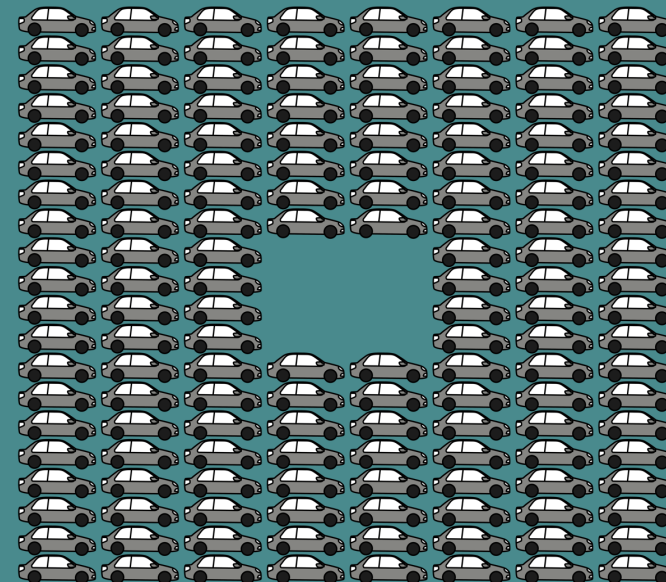
Pause

- Gruppendiskussion zu Tram Klybeck und Tram Claragraben sowie Aufwertung Claragraben
- Präsentation der Gruppendiskussionen
- Ausblick: Dialogforum Tram Claragraben am 11. Mai 2026 / Mitwirkung Arealentwicklung Klybeck
- Schluss



Das Tram ist wichtig für Basel, denn: Das Tram spart Platz

Grosse Leistung, kleiner Platzverbrauch:
Kein Transportmittel ist in Basel so
effizient unterwegs wie das Tram.





Das Tram ist wichtig für Basel, denn: Das Tram erfüllt unsere Mobilitätsbedürfnisse

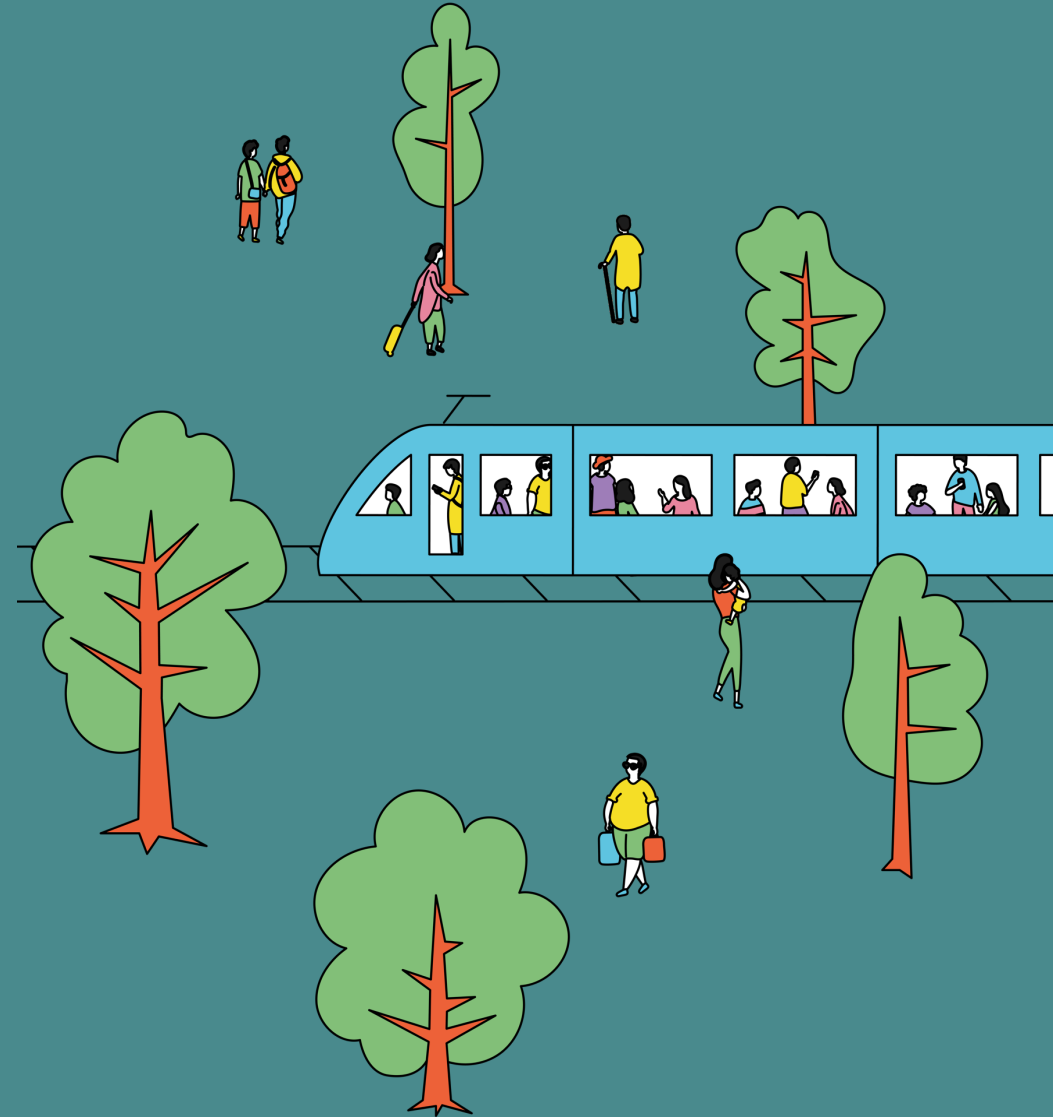
Nur mit dem ÖV schaffen wir genug Kapazitäten, um unsere Transportbedürfnisse zu decken. Ohne Tram käme der Verkehr in Basel praktisch zum Erliegen.





Das Tram ist wichtig für Basel, denn: Das Tram ist klimafreundlich

Das Tram trägt wesentlich zum Erreichen
unserer Klimaziele bei.





Das Tram ist wichtig für Basel, denn: Das Tram macht Basel attraktiv

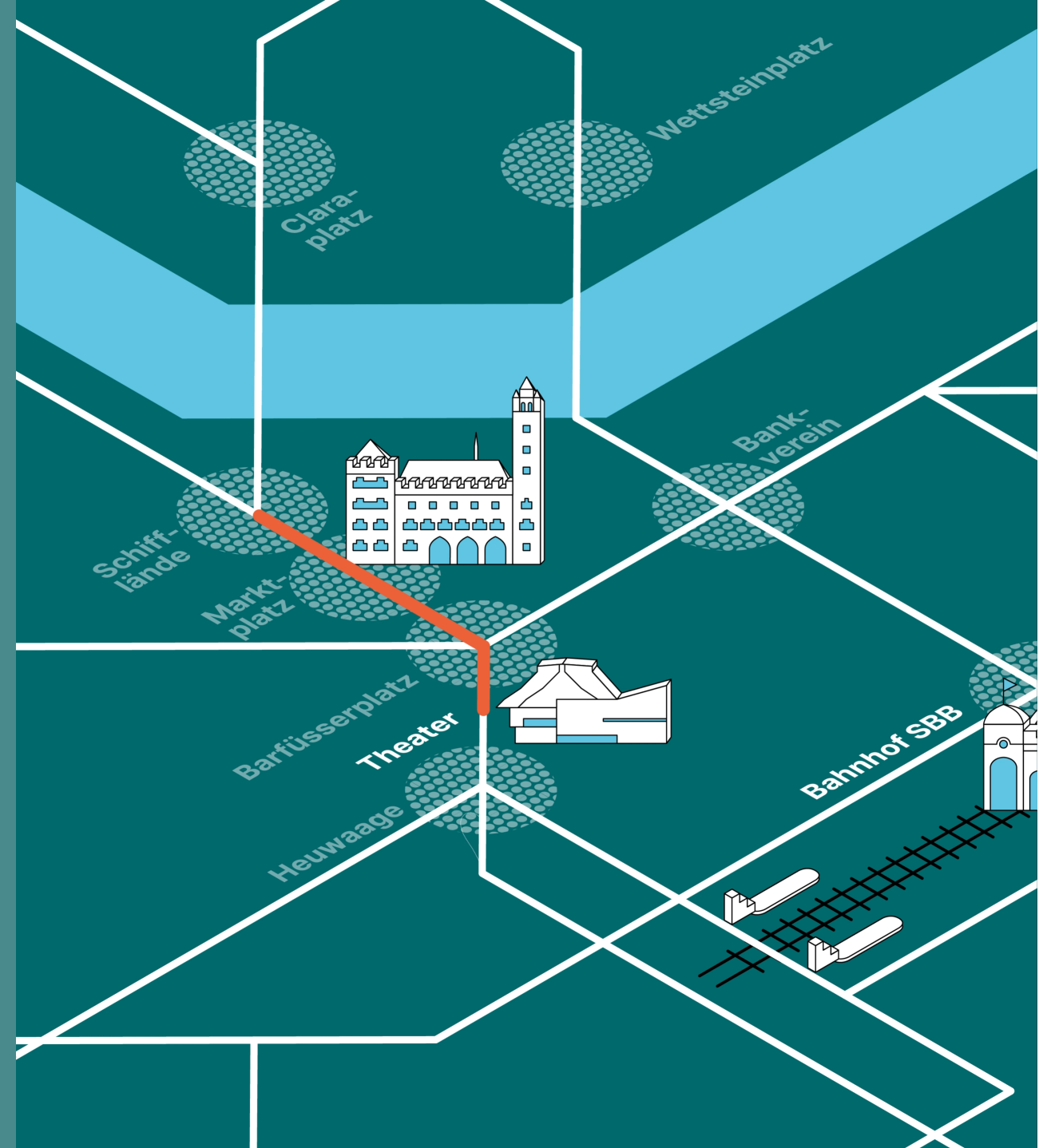
Das Tram gewährleistet eine gute Erreichbarkeit des Kantons und der Quartiere und sorgt damit für eine hohe Standortattraktivität für Wirtschaft und Bevölkerung.





Aber:

Zu viele Trams auf einer Achse





Und Basel wächst

Neue Areale werden entwickelt





Tramnetz 2030

Ziele



Wir entlasten
die Innenstadt.



Trams werden
pünktlicher.



Trams werden
zuverlässiger.



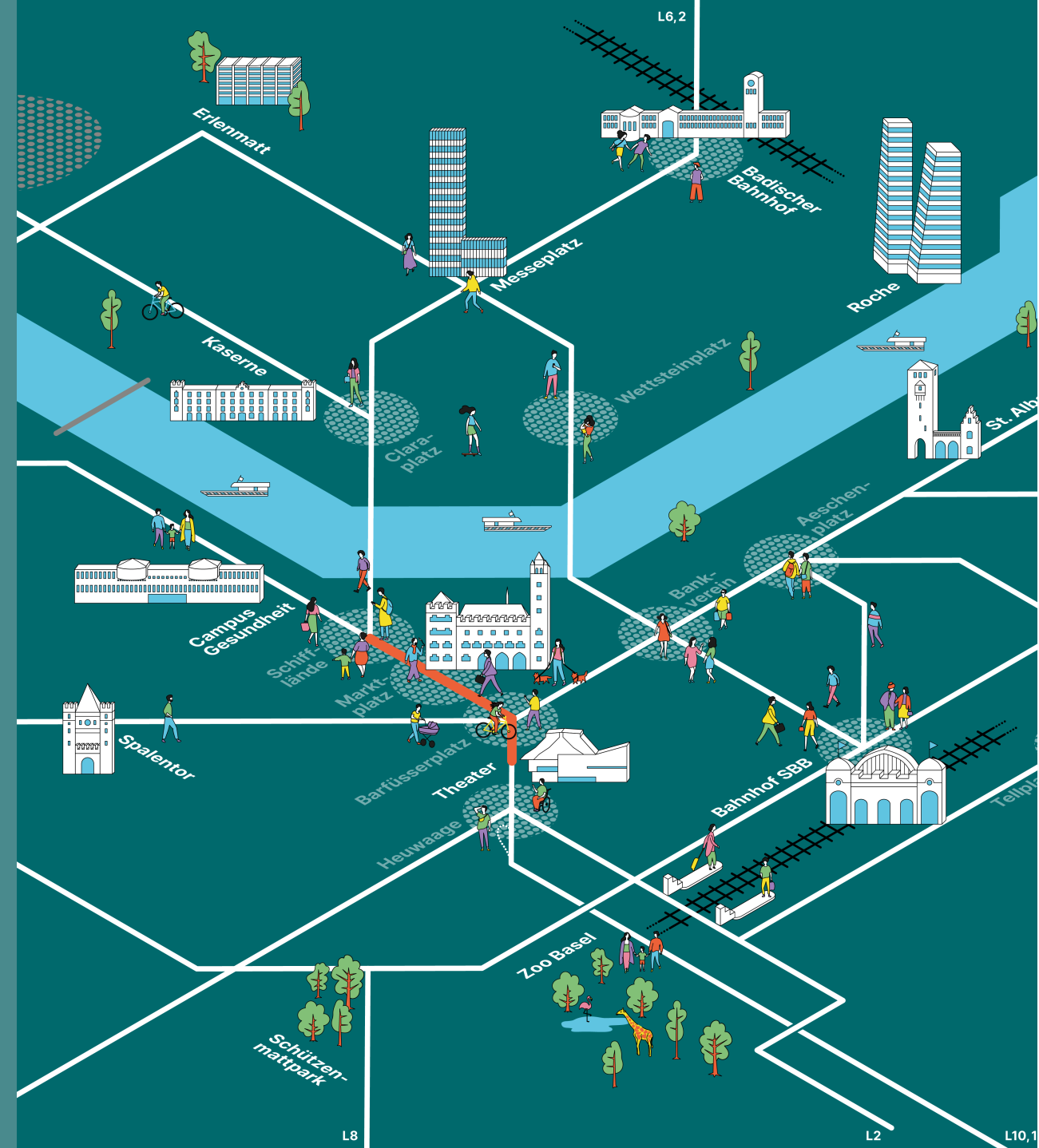
Wir erschliessen
neue Gebiete.

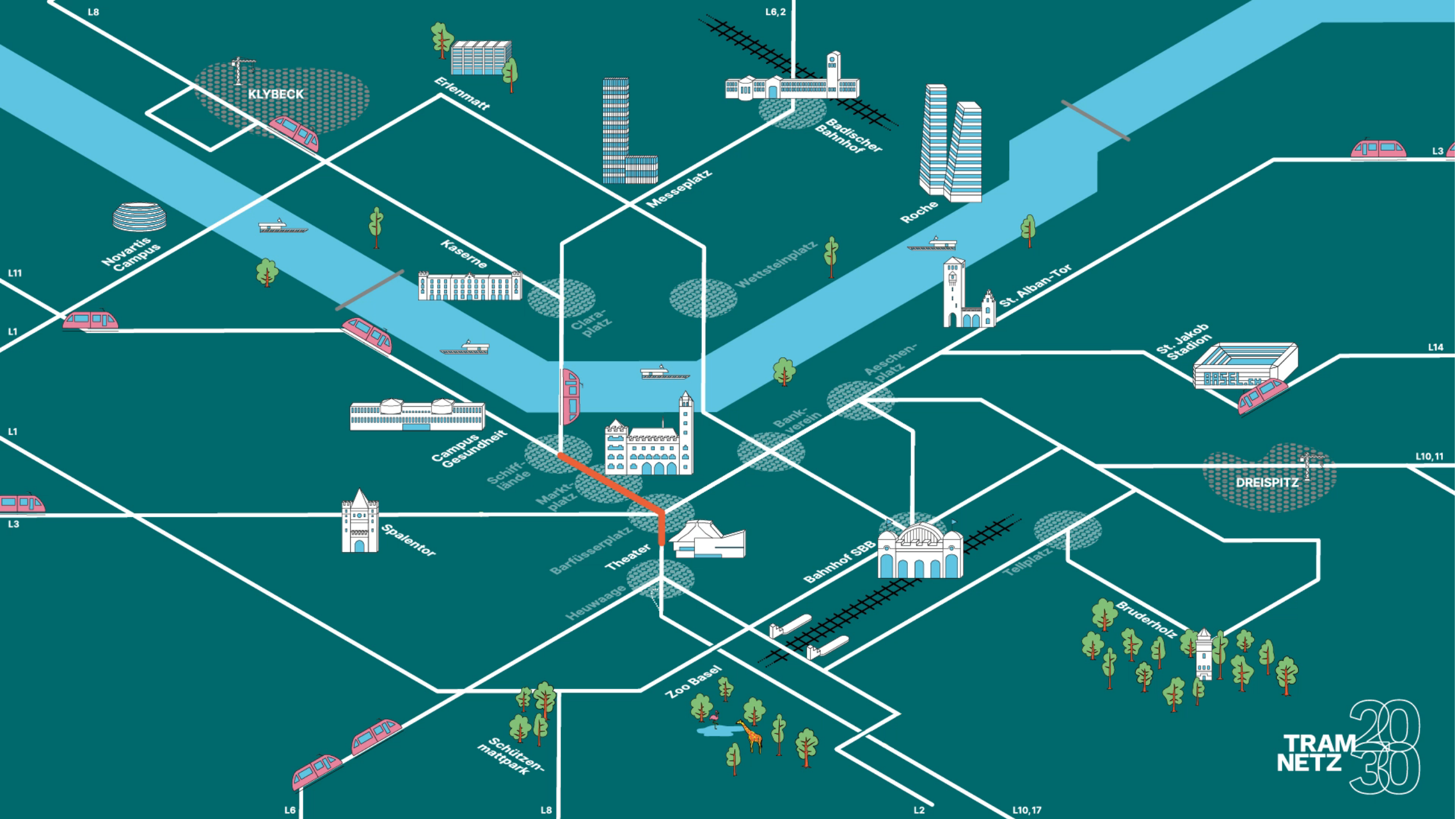


Sie kommen
schneller ans Ziel.

Tramnetz 2030

Übersicht Basel-Stadt

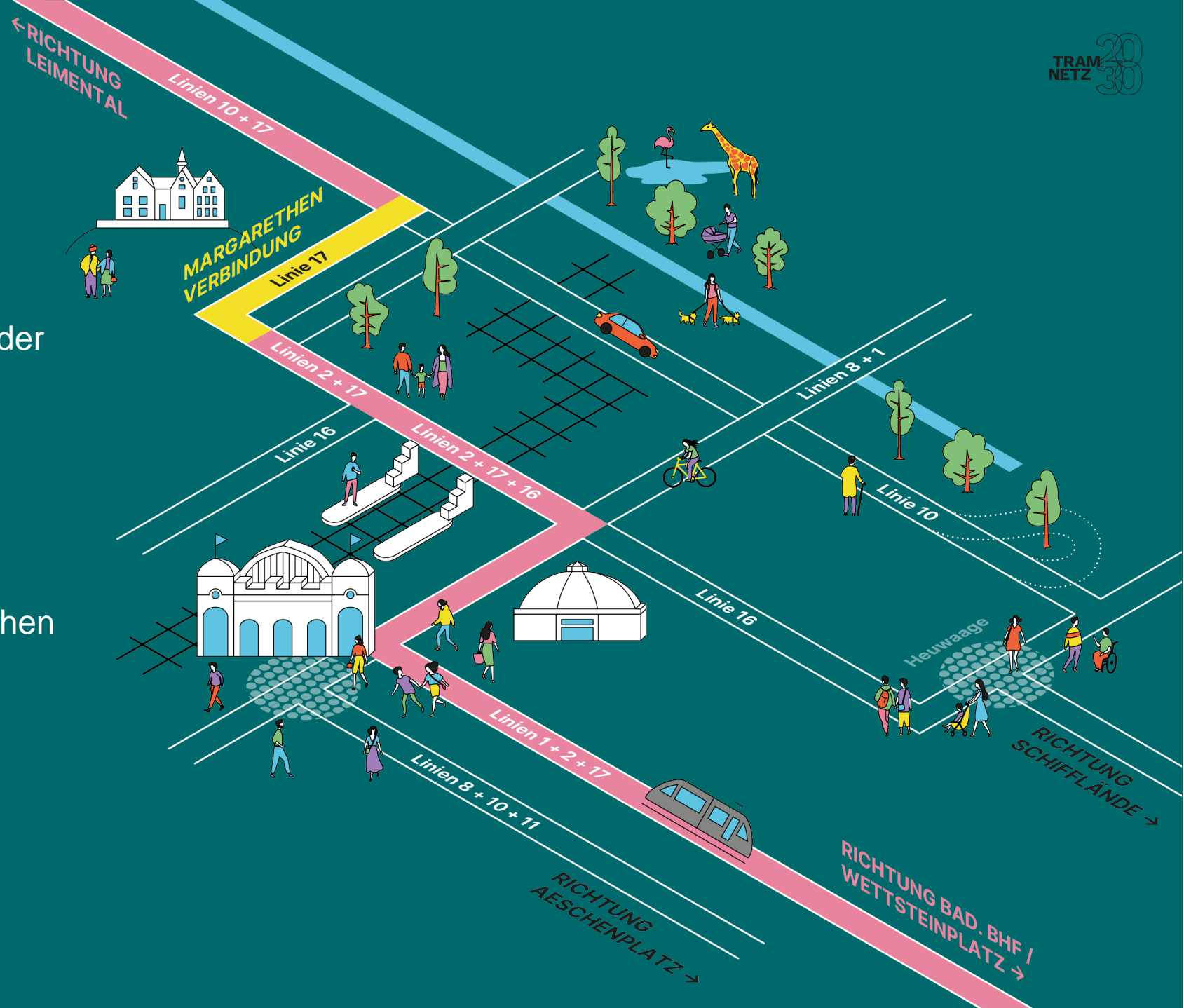






Margarethen- verbindung

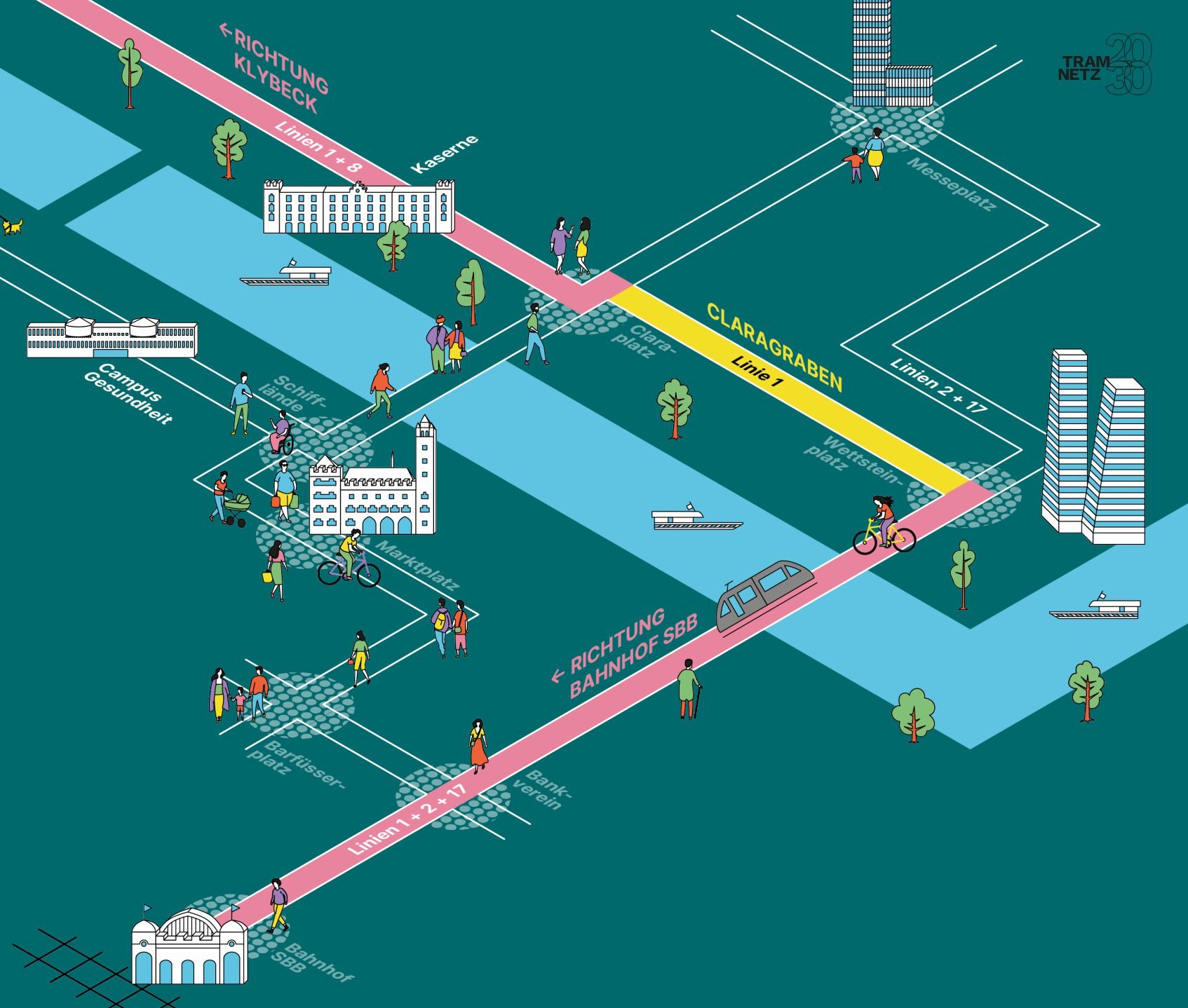
- ✓ Entlastung Innenstadt-Achse von der Linie 17
- ✓ Begrünung der Heuwaage, dank Aufhebung der Tramschleife
- ✓ Entlastung Centralbahnplatz dank Halt beim Perronzugang Margarethen
- ✓ Schneller zum Bahnhof und Wettsteinplatz aus dem Leimental dank S-Tram 17
- ✓ Entlastung der Stadt vom motorisierten Pendlerverkehr





Tram Claragraben

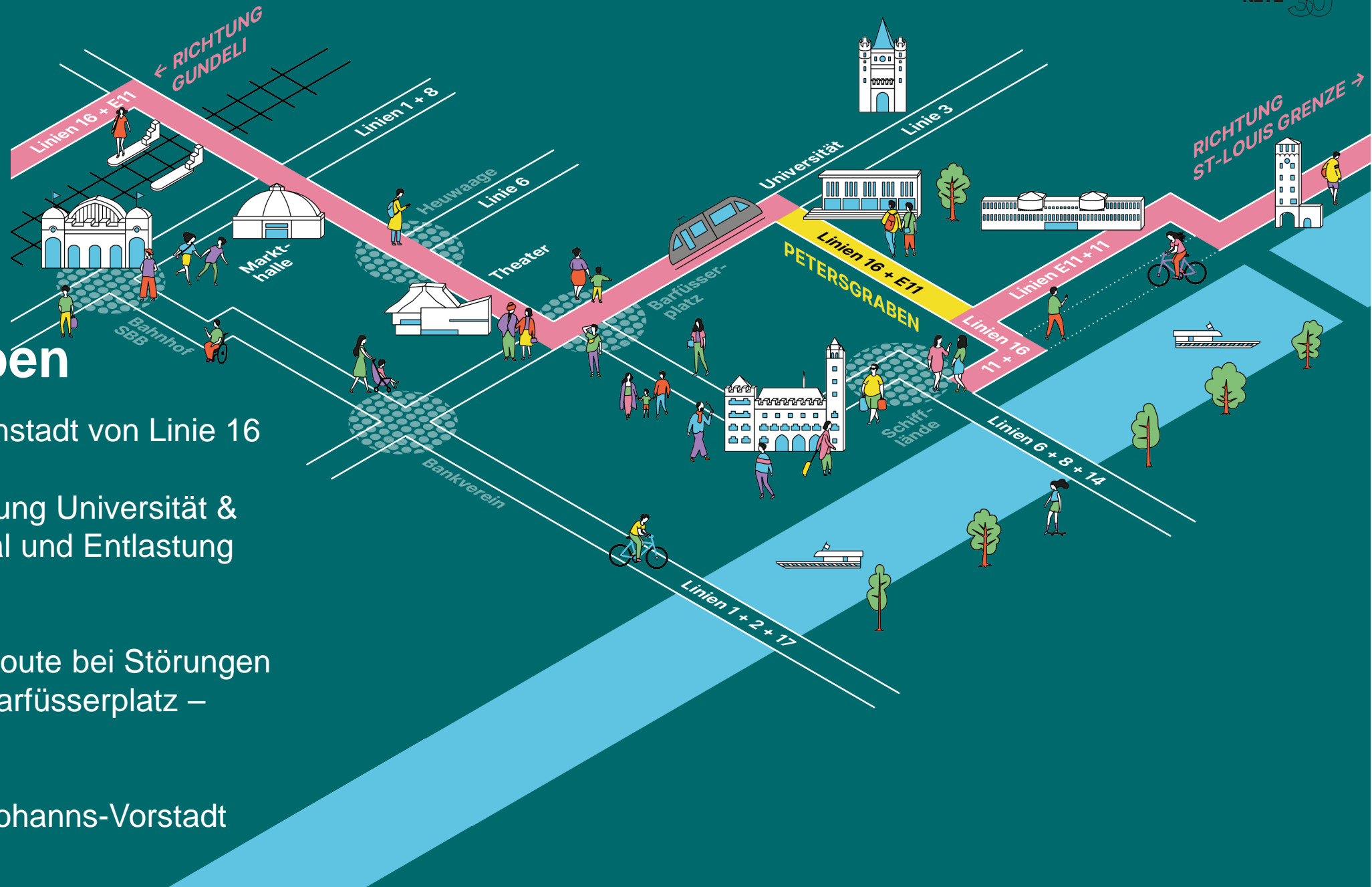
- ✓ Mehr Transportkapazität für unteres Kleinbasel und Entlastung Linie 8
- ✓ Schneller zum Bahnhof und ins obere Kleinbasel aus dem unteren Kleinbasel
- ✓ Neue Ausweichroute bei Störungen auf Achse Barfüsserplatz - Claraplatz





Tram Petersgraben

- ✓ Entlastung Innenstadt von Linie 16
- ✓ Bessere Anbindung Universität & Universitätsspital und Entlastung Buslinie 30
- ✓ Neue Ausweichroute bei Störungen auf der Achse Barfüsserplatz – Schifflande
- ✓ Entlastung St. Johannis-Vorstadt



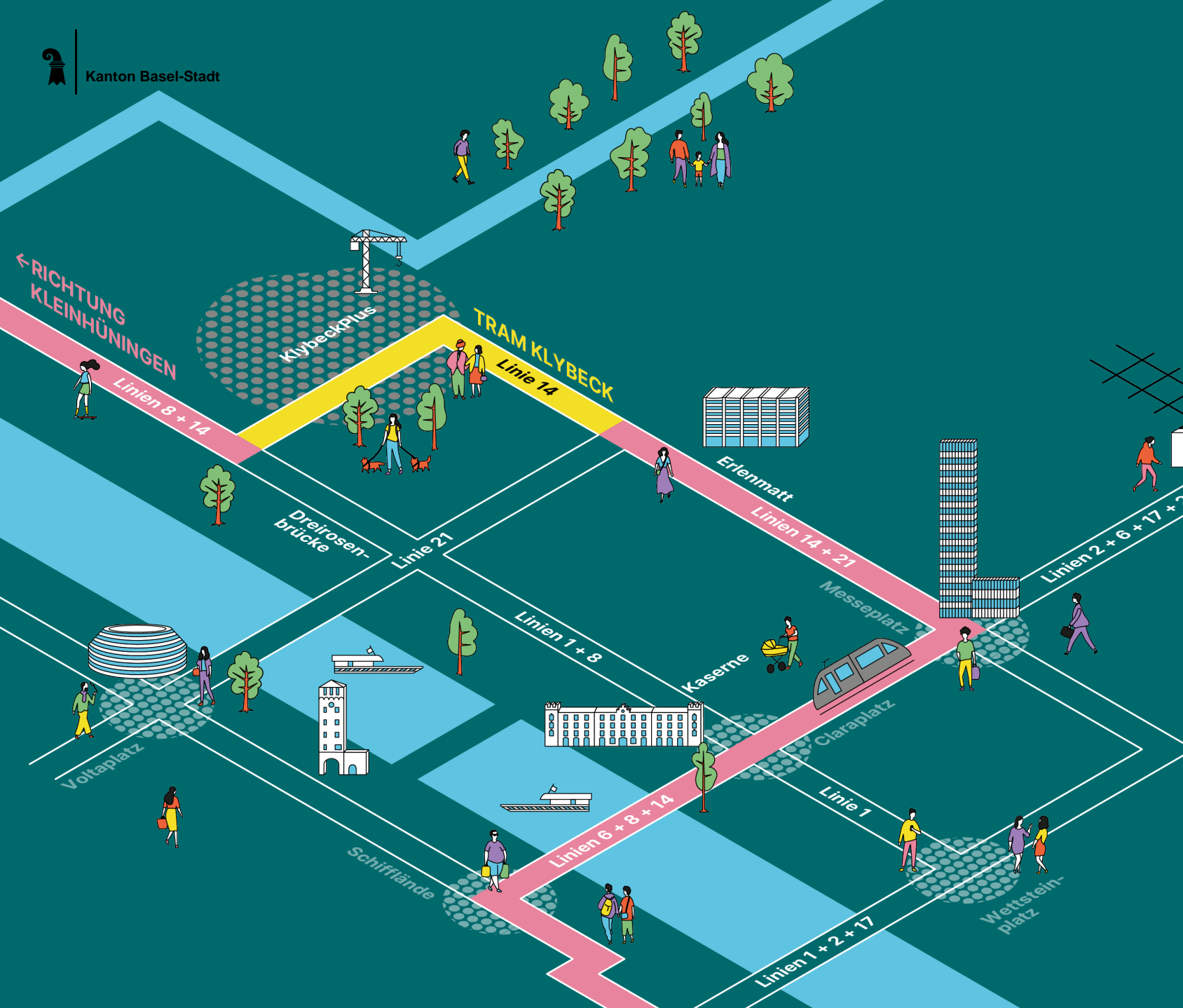


Tram Klybeck

✓ Erschliessung KlybeckPlus durch öffentlichen Verkehr

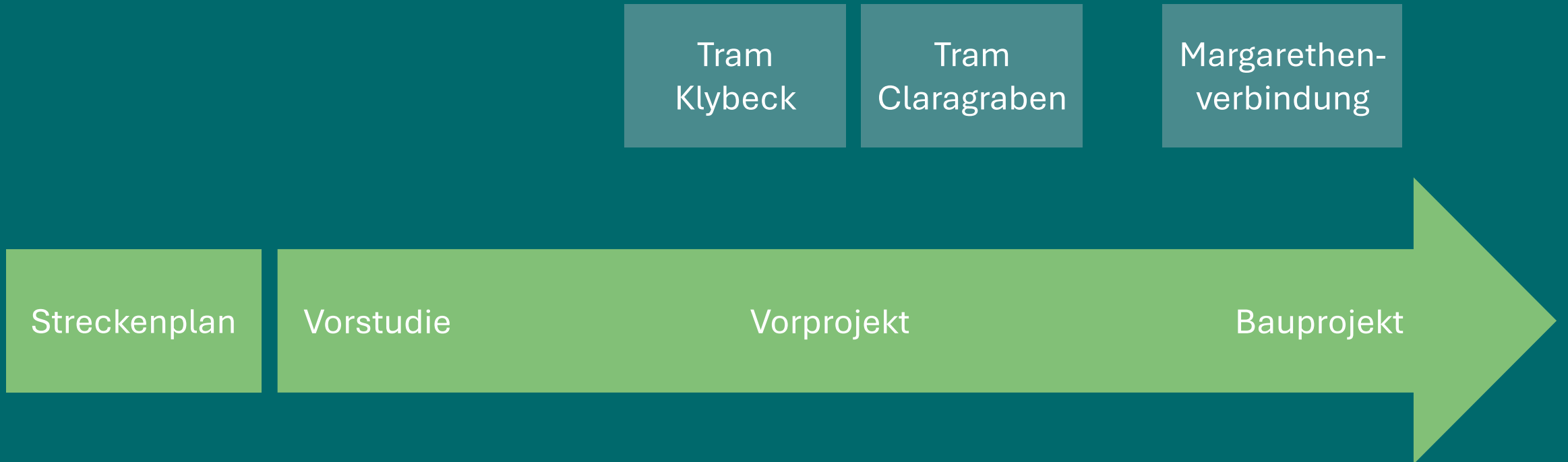
✓ Bessere Anbindung Erlenmattquartier durch neue Haltestelle am Erlenmattplatz

✓ Impulsgeber für nachhaltige Quartierentwicklung im Klybeck

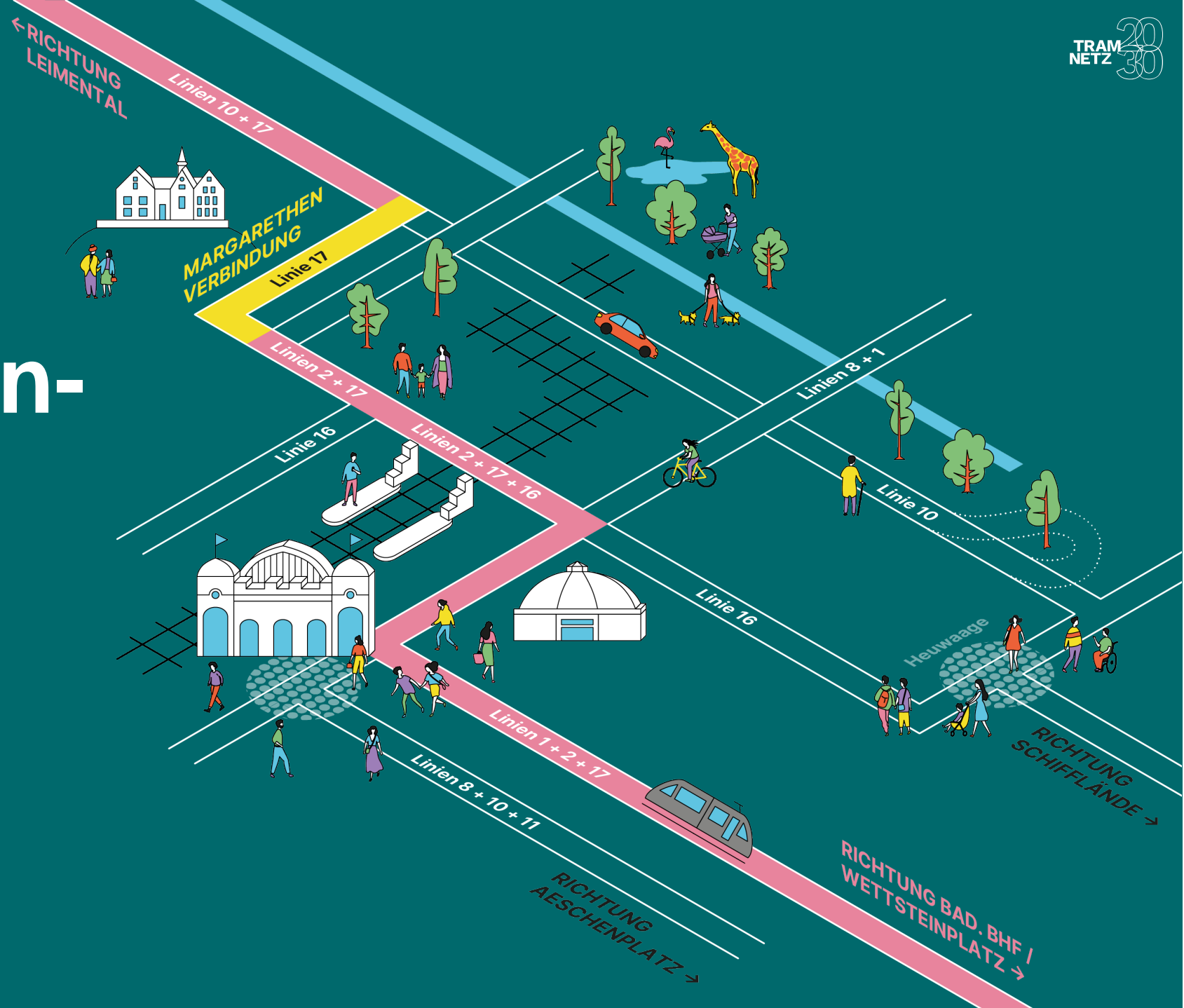




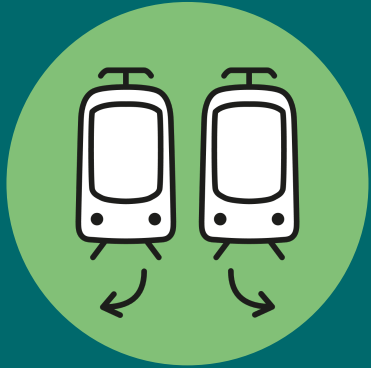
Projekte und ihre aktuelle Planungsphase



Margarethen- verbindung



Margarethenverbindung: Dient allen Zielen von Tramnetz 2030



Wir entlasten
die Innenstadt.



Trams werden
pünktlicher.



Trams werden
zuverlässiger.



Wir erschliessen
neue Gebiete.



Sie kommen
schneller ans Ziel.

Margarethenverbindung: Grosser Nutzen im Projekt Binningerstrasse - Heuwaage

Projekinhalt (u.a.)

- Heuwaage: Kreisverkehr statt Knoten
- Aufhebung der Tramwendeschlaufe
- Freispielen grosser (Grün-)Flächen

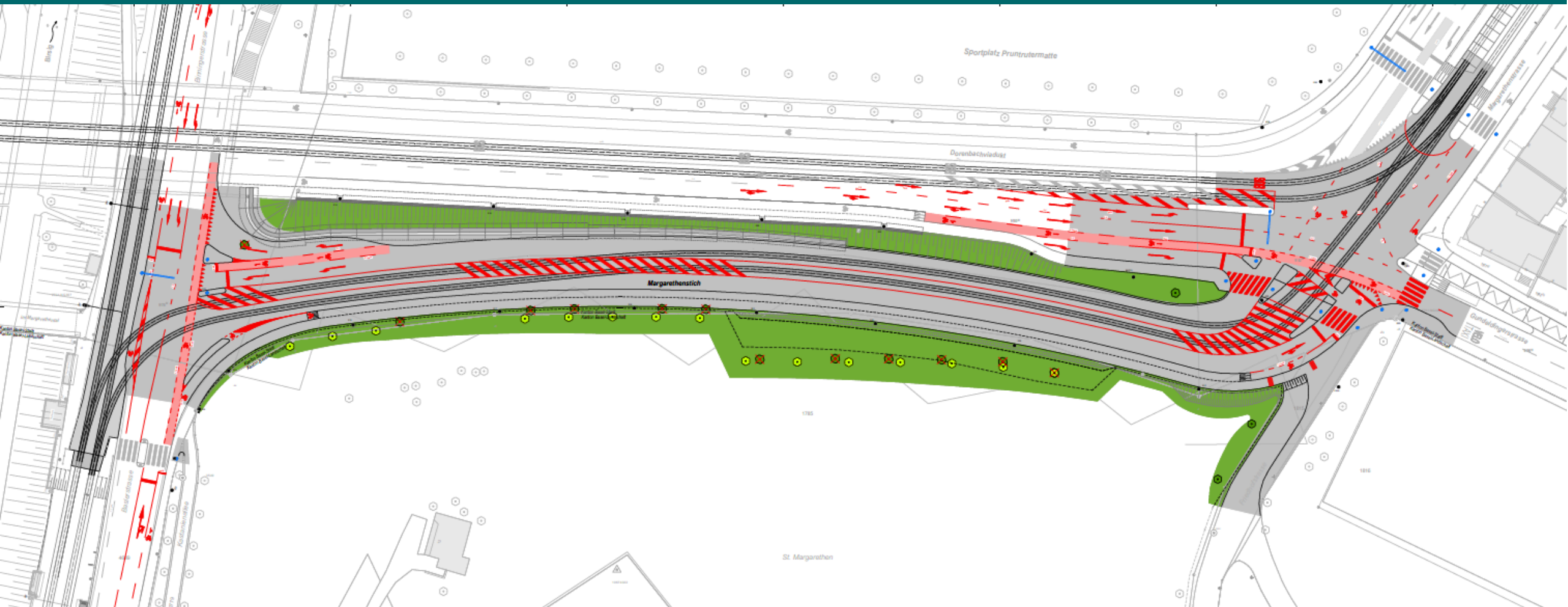
Vorteile dank Margarethenverbindung

- ✓ Entfall der Tramwendeschlaufe
- ✓ Grüne Heuwaage und Aufwertung des öffentlichen Raums: Grosses Grünflächenpotenzial (3600 m² anstatt 1600 m²)
- ✓ Vereinfachung und grosse Kosteneinsparung beim Tram-Ersatzbetrieb während der Bauarbeiten (Verzicht auf Ersatzbusverkehr)
- ✓ Deutliche Verkürzung der Gesamtbauzeit





Plan Margarethenverbindung





Kosten Margarethenverbindung

- Gesamtkosten rund 18 Mio.
- Bundesbeiträge aus Aggloprogramm rund 6.8 Mio.
- Kostenteiler BS/BL gemäss Territorialprinzip → 95% : 5%

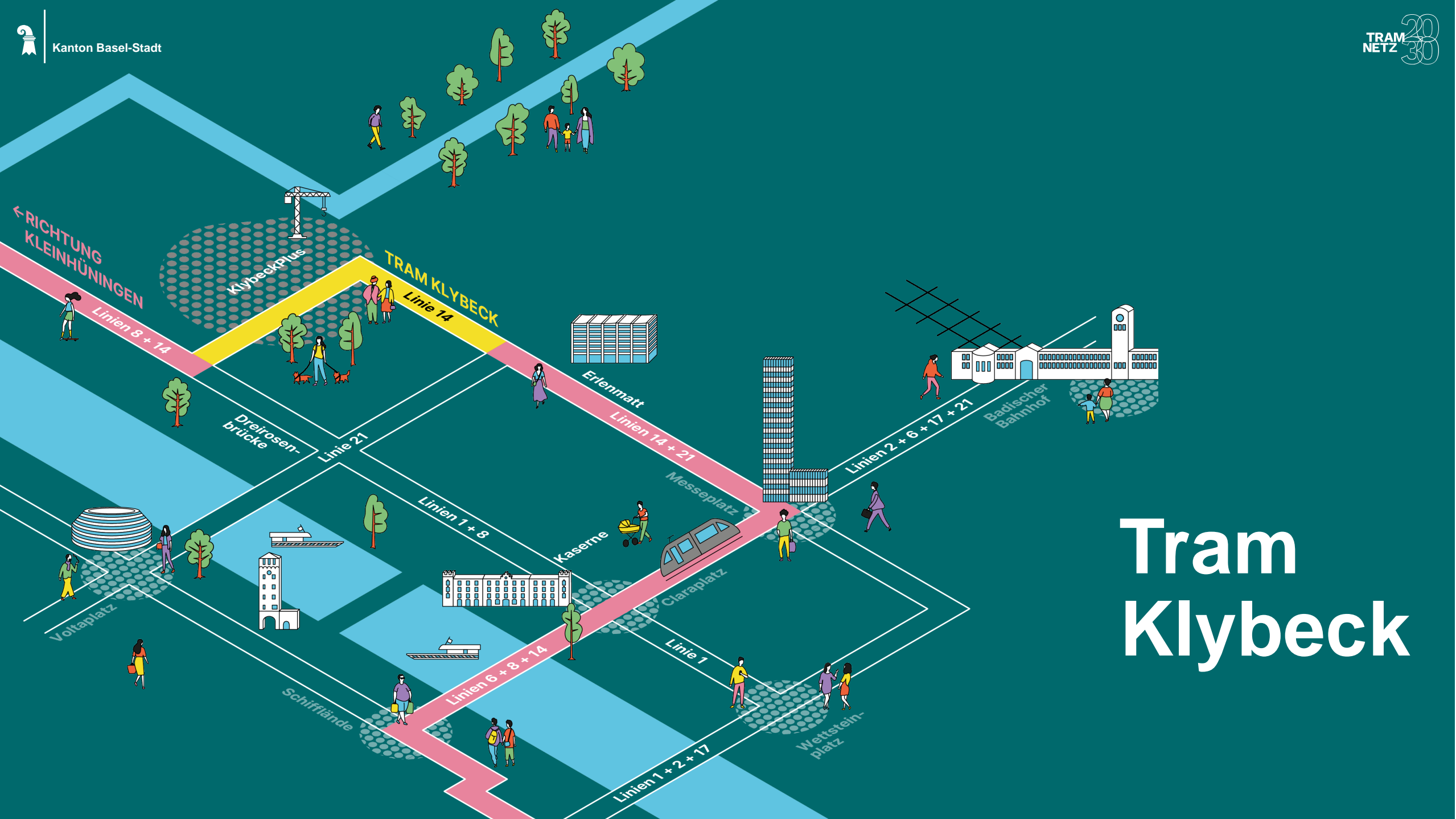


Zeitplan Margarethenverbindung

Ab Vorliegen rechtskräftiger Ausgabenbewilligung:

Meilenstein	Jahr +1	Jahr +2	Jahr +3	Jahr +4
Ausführungsprojekt / Submission	■			
Ausführung		■	■	
Inbetriebnahme				★

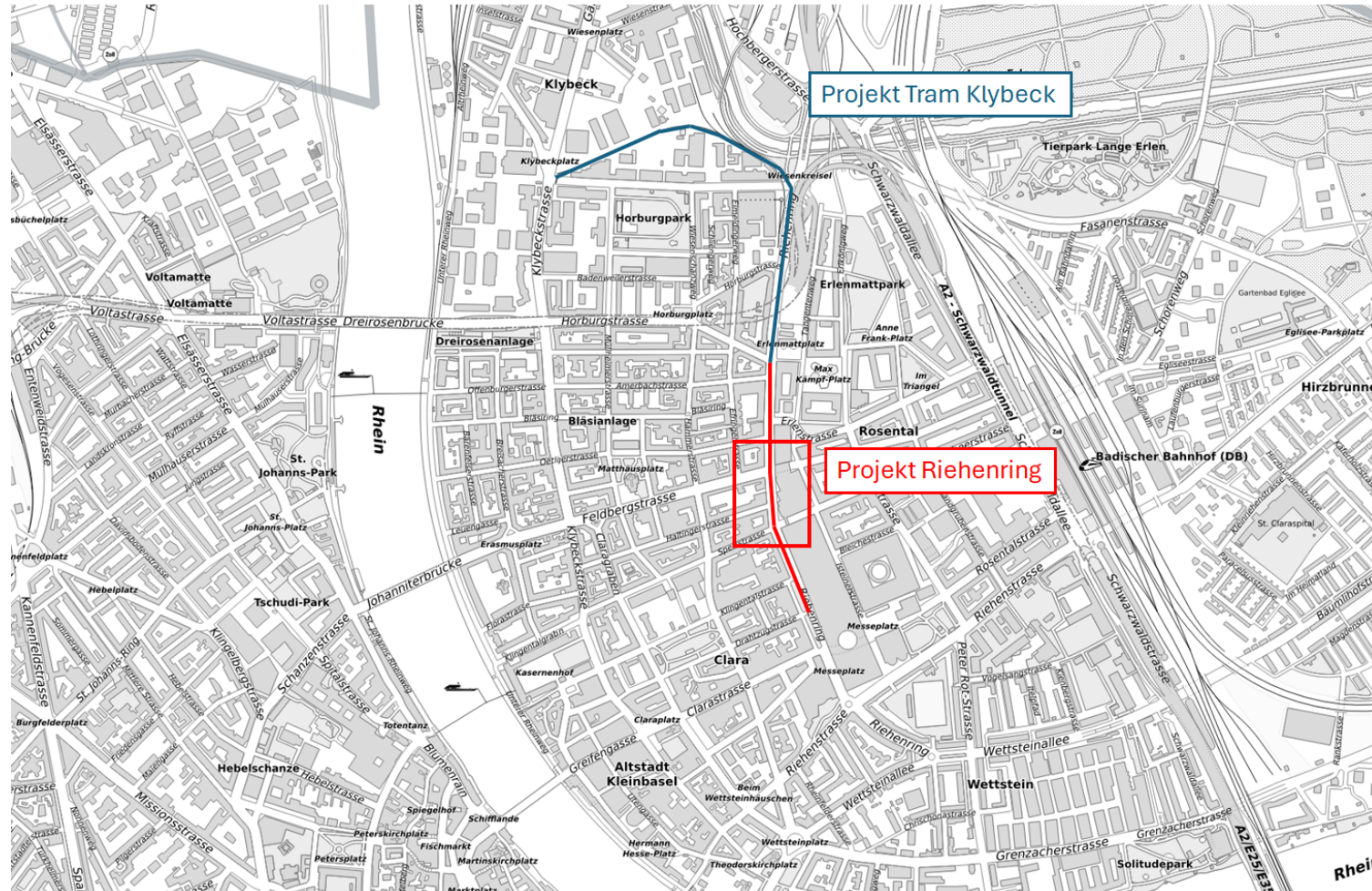
- Umsetzung kann aufgrund einer bereits vorliegenden Baubewilligung vergleichsweise schnell erfolgen
- Angestrebtes Ziel: Baubeginn im 1. Halbjahr 2028, Inbetriebnahme 2030



Tram Klybeck



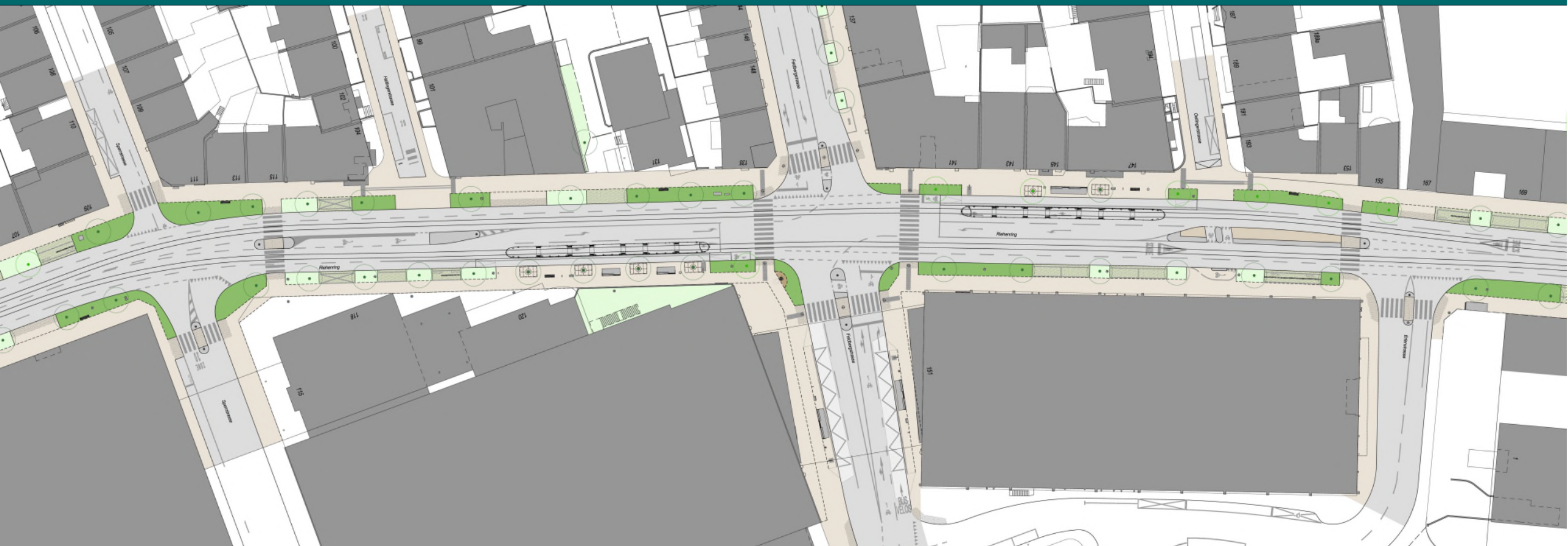
Plan Tram Klybeck Übersicht/Streckenverlauf





Riehenring– Abschnitt Sperrstrasse-Erlenstrasse

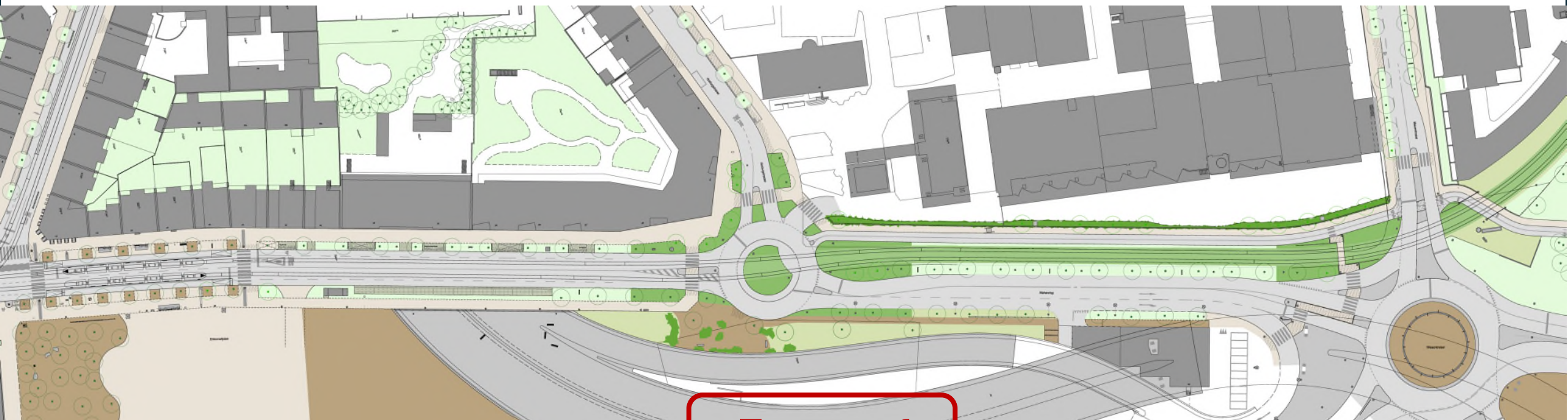
Kein Mitwirkungsspielraum vorhanden, Ratschlag zurzeit in politischer Beratung





Tram Klybeck – Abschnitt Brombacherstrasse-Mauerstrasse

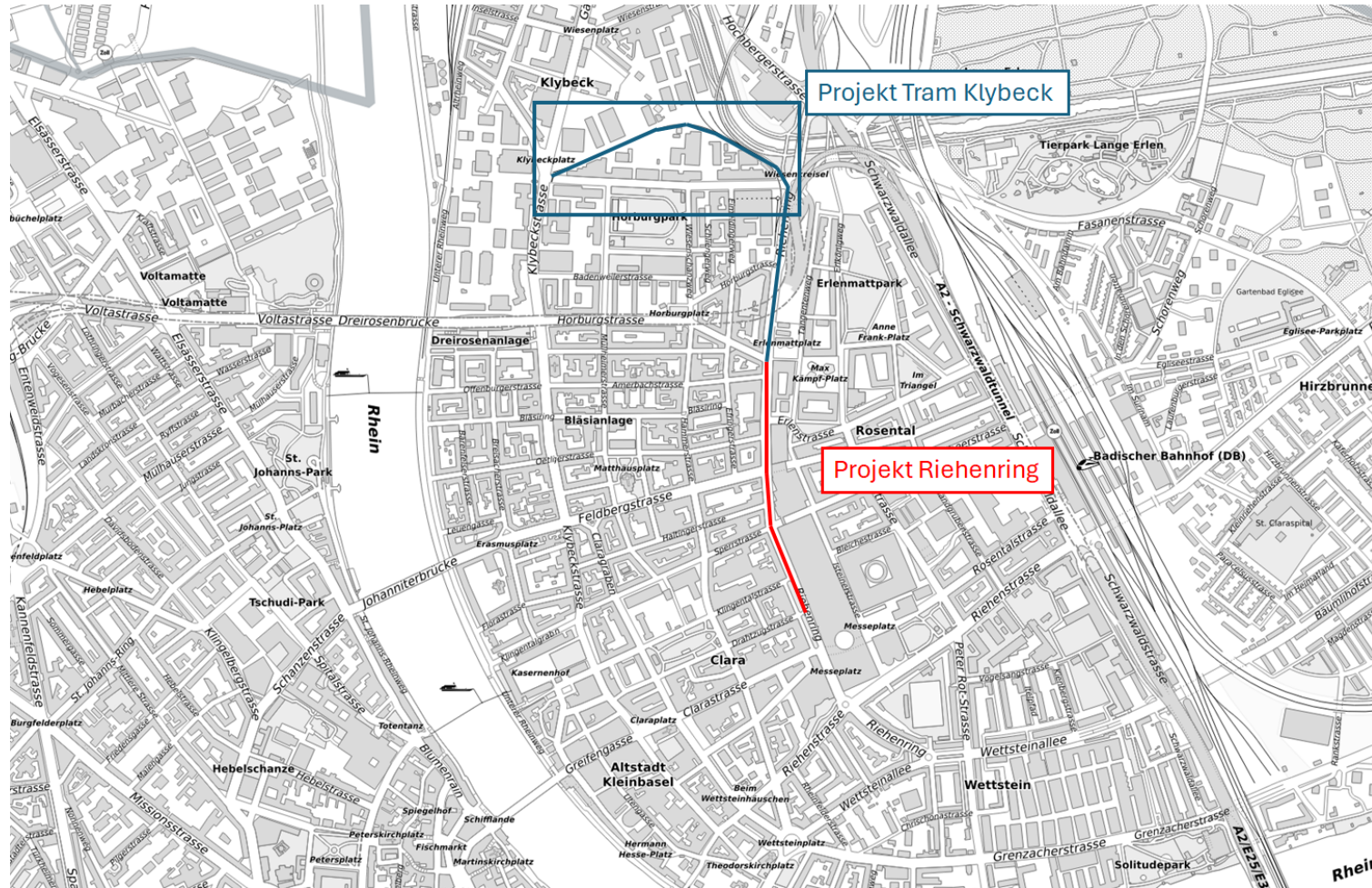
Mitwirkungsspielraum vorhanden bezüglich Möblierung und Aufenthaltsqualität



Entwurf



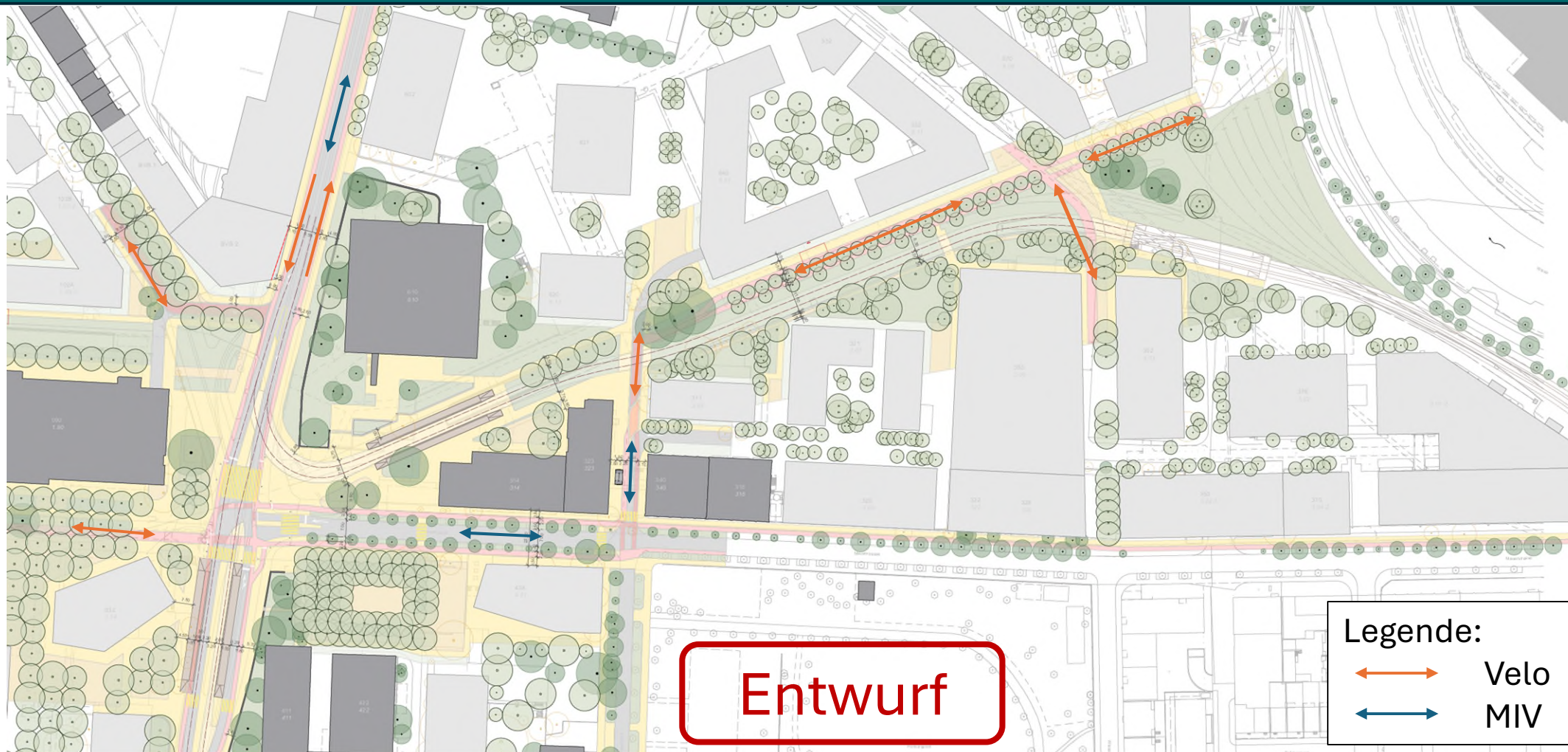
Plan Tram Klybeck Abschnitt 2





Tram Klybeck – KlybeckPlus und Klybeckplatz

Mitwirkungsspielraum vorhanden im Rahmen Arealentwicklung KlybeckPlus





Zeitplan Tram Klybeck

- Ab Vorliegen rechtskräftiger Ausgabenbewilligung:

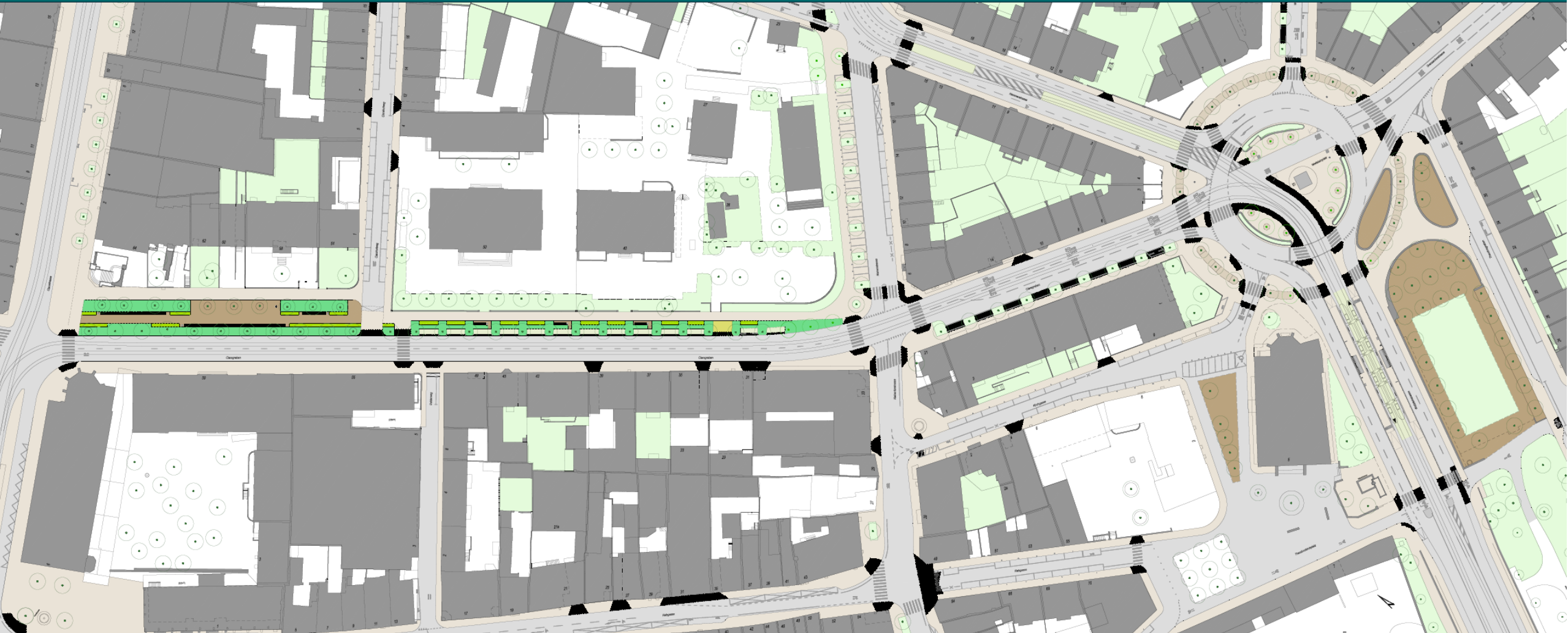
Meilenstein	Jahr +1	Jahr +2	Jahr +3	Jahr +4	Jahr +5	Jahr +6	Jahr +7	Jahr +8	Jahr +9
Vorprojekt	■	■							
Ratschlag			■						
Bauprojekt				■	■	■			
Ausführung						■	■	■	■
Inbetriebnahme									★

- Start der Umsetzung abhängig von allfälligem Volksentscheid
- Angestrebtes Ziel: Baubeginn 2033, Inbetriebnahme 2035/36

Tram Claragraben



Plan Tram Claragraben – Übersicht/Streckenverlauf

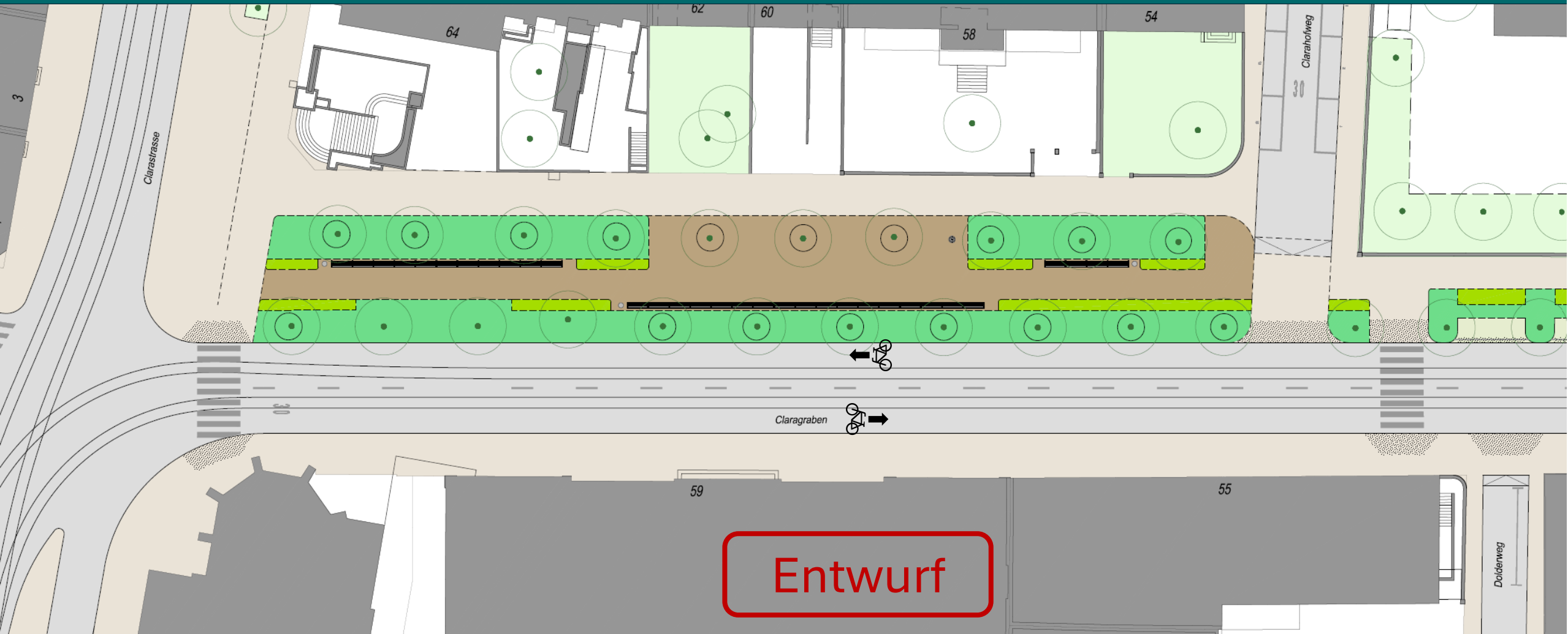


Plan Tram Claragraben – Übersicht/Streckenverlauf



Tram Claragraben – Abschnitt Clarastrasse-Clarahofweg

Schaffung einer ökologisch wertvollen Stadtnische / Neu mit Velogegegenverkehr und verbesserter Aufenthaltsqualität / Mitwirkungsspielraum hinsichtlich Möblierung und Aufenthaltsqualität

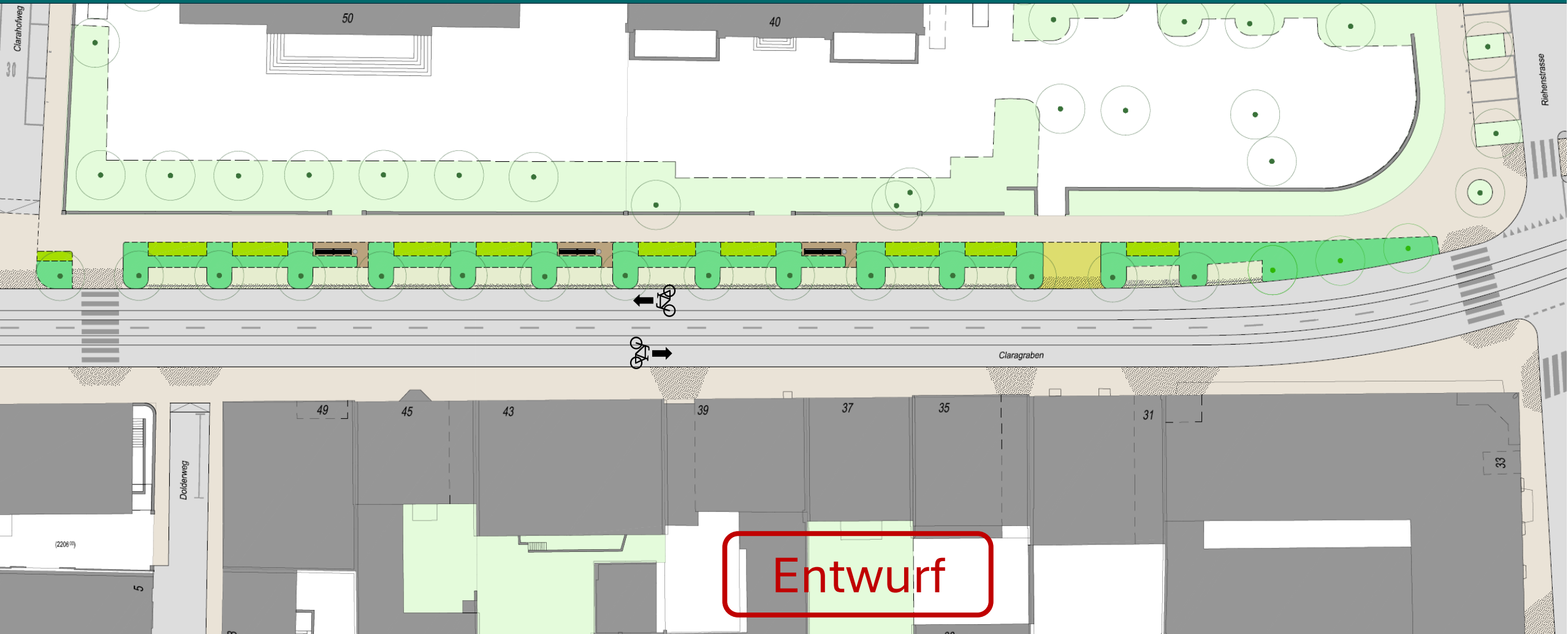


Plan Tram Claragraben – Übersicht/Streckenverlauf

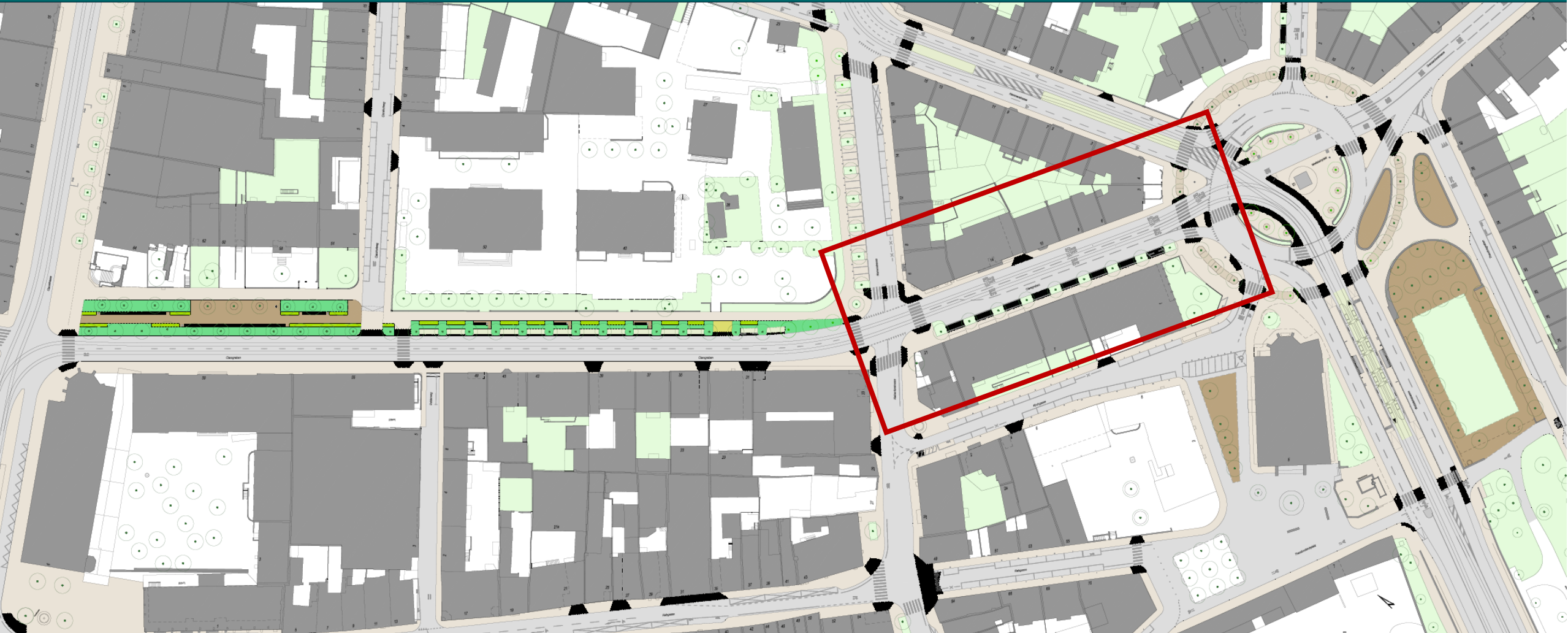


Tram Claragraben – Abschnitt Clarahofweg-Riehenstrasse

Ökologische und stadtklimatische Aufwertung der Baumstandorte sowie der Aufenthaltsqualität / Neu mit Velogegegenverkehr / Mitwirkungsspielraum hinsichtlich der Möblierung



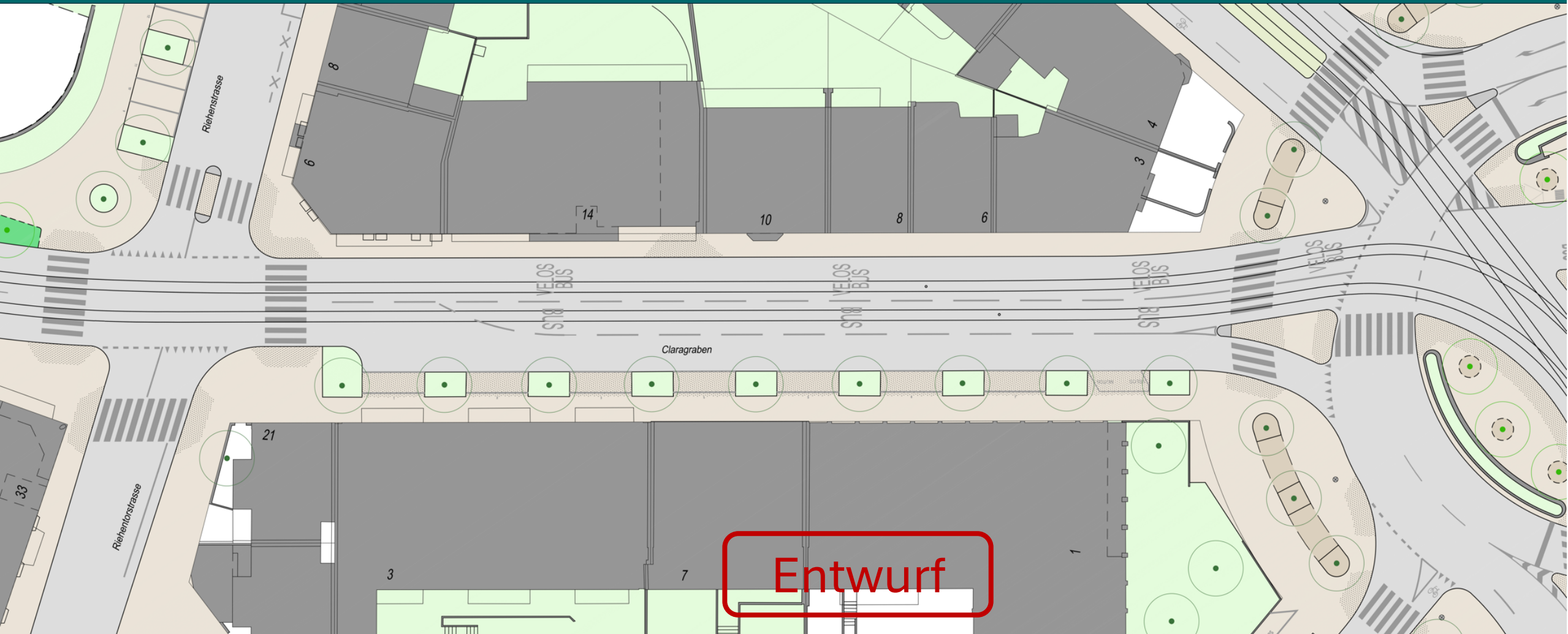
Plan Tram Claragraben – Übersicht/Streckenverlauf



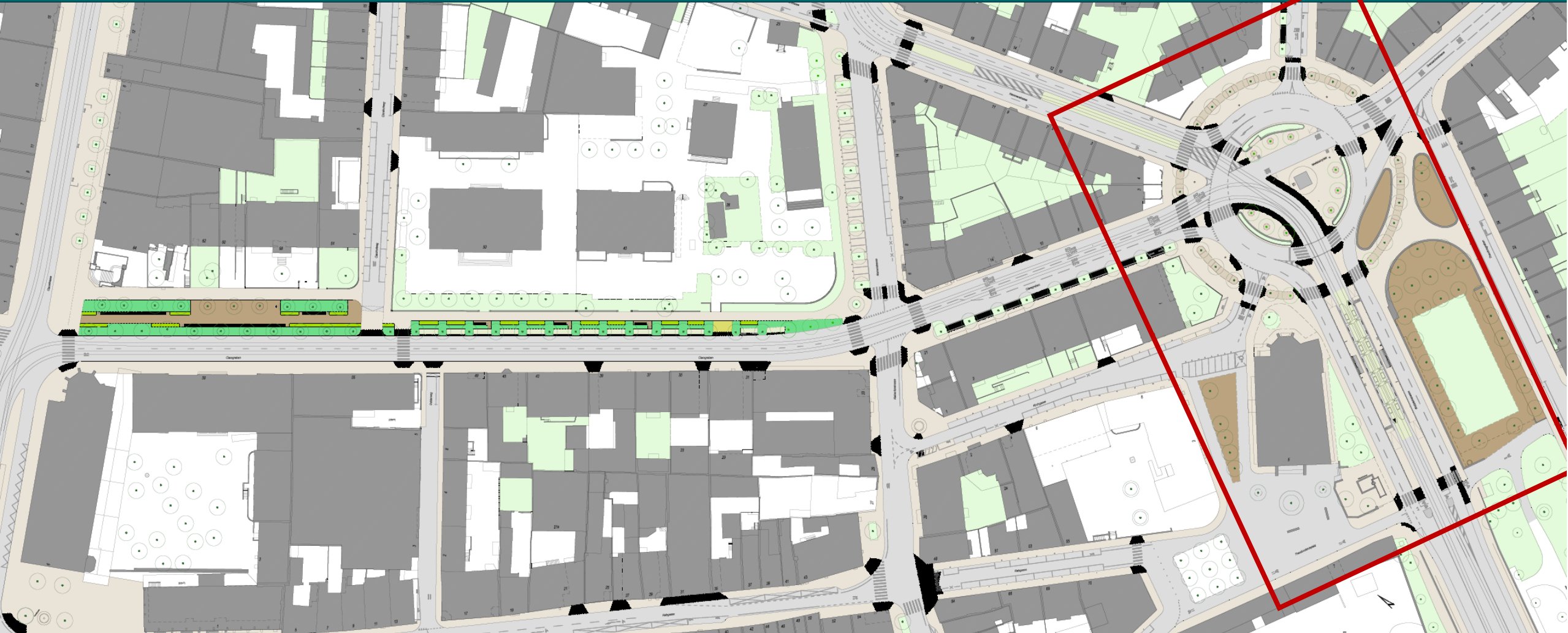
Tram Claragraben – Abschnitt Riehenstrasse-Wettsteinplatz

Ökologische Aufwertung der bestehenden Baumstandorte

Kein Mitwirkungsspielraum aufgrund hoher infrastruktureller Anforderungen

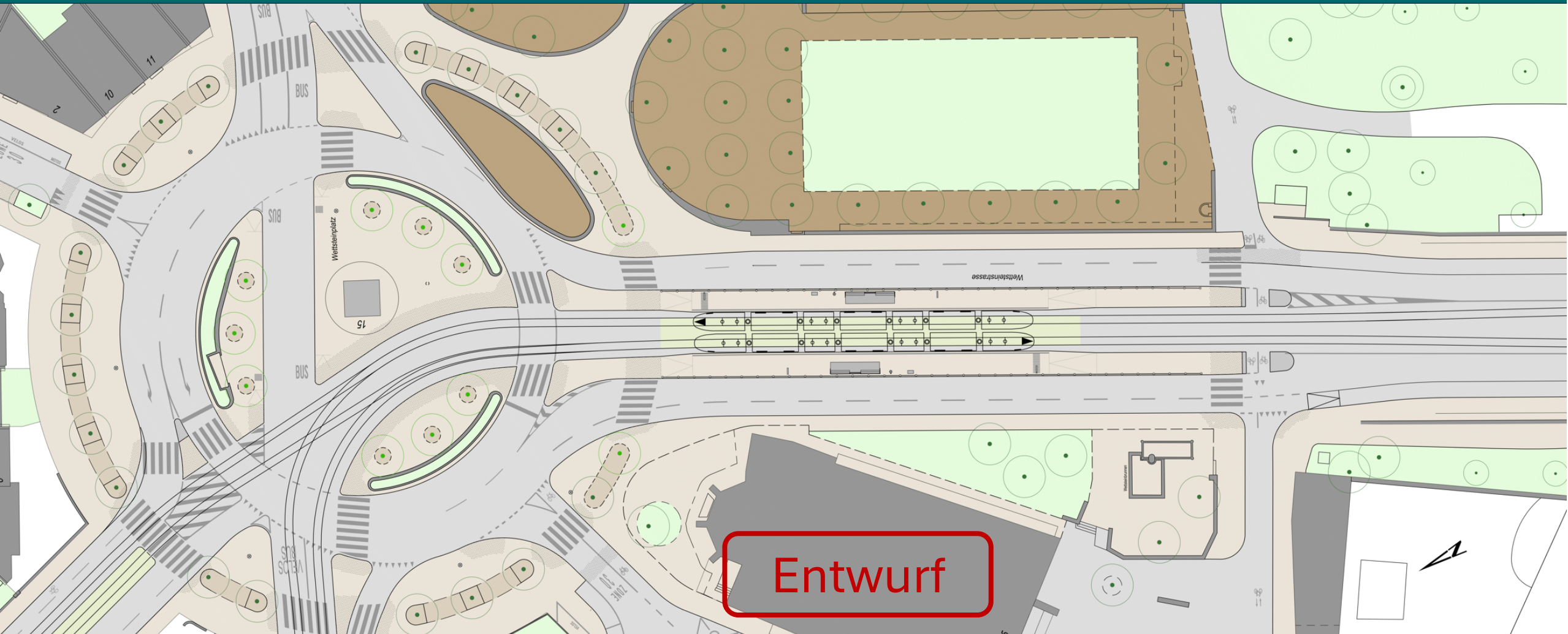


Plan Tram Claragraben – Übersicht/Streckenverlauf



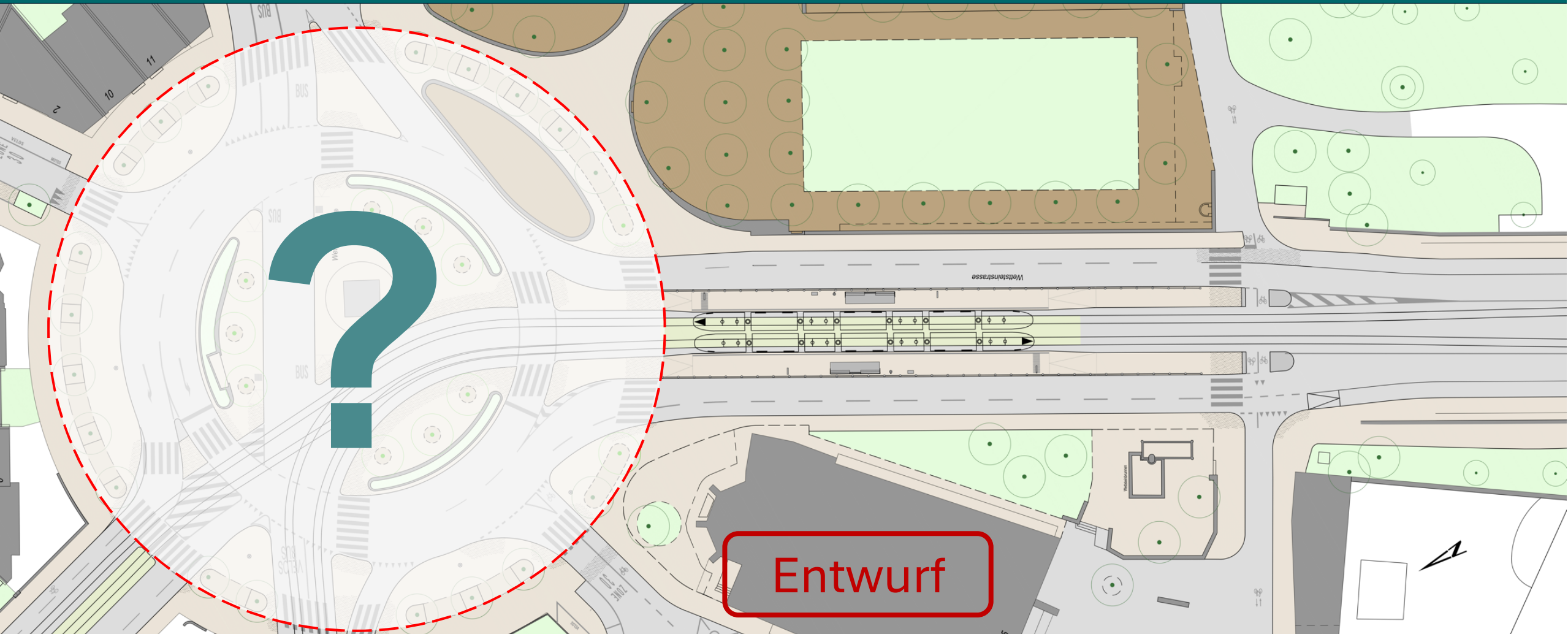
Tram Claragraben – Wettsteinplatz

Hohe infrastrukturelle und betriebstechnische Anforderungen. Mitwirkungsspielräume hinsichtlich der ökologischen Aufwertung sowie der Aufenthaltsqualität im Bereich des Kreisels.



Tram Claragraben – Wettsteinplatz

Hohe infrastrukturelle und betriebstechnische Anforderungen. Mitwirkungsspielräume hinsichtlich der ökologischen Aufwertung sowie der Aufenthaltsqualität im Bereich des Kreisels.



Zeitplan Tram Claragraben

- Ab Vorliegen rechtskräftigem Ratschlagsbeschluss:

Meilenstein	Jahr +3	Jahr +4	Jahr +5	Jahr +6
Bauprojekt				
Baubeginn				
Inbetriebnahme				★

- Start der Umsetzung abhängig von allfälligem Volksentscheid
- Angestrebtes Ziel: Baubeginn 2032, Inbetriebnahme 2034

Thematische Vertiefung in Gruppen

Tram Claragraben

Welche grundsätzlichen Anliegen haben Sie?

Stadtnische Claragraben:

- Welche zusätzlichen Elemente würden die Aufenthaltsqualität aus Ihrer Sicht verbessern?

Wettsteinplatz:

- Was schätzen Sie am Platz heute, und wie soll er sich in Zukunft verändern oder ergänzen?

Tram Klybeck

Welche grundsätzlichen Anliegen haben Sie?

Riehenring, Brombacherstrasse-Wiesenkreisel:

- Welche zusätzlichen Elemente würden die Aufenthaltsqualität aus Ihrer Sicht verbessern?

Thematische Vertiefung in Gruppen

**Im Saal: Tram Claragraben
und Wettsteinplatz**

Im Foyer: Tram Klybeck

Bitte bilden Sie Gruppen von ca. 8 Personen, so dass Sie gut miteinander diskutieren können. Schreiben Sie bitte alles auf was Ihnen wichtig ist. Die ExpertInnen stehen für Fragen bereit.

Bitte bestimmen Sie eine Person, welche die Ergebnisse im Plenum vorstellt.



Präsentation der Gruppendiskussionen



So geht es weiter

- Ihre Rückmeldungen und Vorschläge werden ausgewertet
- Erkenntnispräsentation Tram Klybeck im Rahmen der Mitwirkung Arealentwicklung Ende 2026
- Erkenntnispräsentation Tram Claragraben und Aufwertung Claragraben am 11.Mai 2026

Save the Date

Ergebnisforum Anhörung
Claragraben

11. Mai 2026, 19:00 Uhr

Kartäusersaal, Bürgerliches
Waisenhaus



**Vielen Dank für Ihre
Teilnahme und einen guten
Heimweg**